

## ภาคผนวก 2

---

### 2-7 บันทึกการสำรวจสภาพพื้นที่ข้างเคียง



บริษัท ที.ที.เอส.เอ็นจิเนียริ่ง (2004) จำกัด

**T.T.S. ENGINEERING (2004) CO., LTD.**

3 ซอยเฉลิมพระเกียรติ ร.9 ซ.72 แขวงประเวศ เขตประเวศ กรุงเทพฯ 10250 โทร: 02 726 8731-4 โทรสาร: 02 726 8735

3 Chalmprakiat R.9 Soi 72 Pravej, Bangkok 10250 Tel: 02 726 8731-4 Fax: 02 726 8735 [www.tts2004.co.th](http://www.tts2004.co.th)

## **Project : NA REVA CHAROENNAKHON**

Location : Charoennakhon Road, Samre, Thonburi, Bangkok



### **Environmental and building condition survey report**



Presented by

**T.T.S. ENGINEERING (2004) CO., LTD.**

Scope : Structural work



บริษัท ที.ที.เอส.เอ็นจิเนียริ่ง (2004) จำกัด

**T.T.S. ENGINEERING (2004) CO., LTD.**

3 ซอยเฉลิมพระเกียรติ ร.9 ซ.72 แขวงปรางค์ เขตปรางค์ กรุงเทพฯ 10250 โทร: 02 726 8731-4 โทรสาร: 02 726 8735  
3 Chalemprakiat R.9 Soi 72 Pravej, Bangkok 10250 Tel: 02 726 8731-4 Fax: 02 726 8735 [www.tts2004.co.th](http://www.tts2004.co.th)





บริษัท ที.ที.เอส.เอ็นจิเนียริ่ง (2004) จำกัด

T.T.S. ENGINEERING (2004) CO., LTD.

3 ซอยเฉลิมพระเกียรติ 1.9 ซ.72 แขวงประเวศ เขตประเวศ กรุงเทพฯ 10250 โทร: 02 726 8731-4 โทรสาร: 02 726 8735  
3 Chalmprakiat R.9 Soi 72 Pravej, Bangkok 10250 Tel: 02 726 8731-4 Fax: 02 726 8735 www.tts2004.co.th



### ข้อมูลเบื้องต้น

ผู้รถยนต์ [REDACTED] ภายในอู่มีสำนักงาน  
และที่พักอยู่ด้านใน และมี [REDACTED]

ทางตัวแทนของบริษัท ที.ที.เอส.เอ็นจิเนียริ่ง (2004) จำกัด ได้ขออนุญาตเข้าไปสำรวจสภาพพื้นที่ภายในอู่ฝั่งด้านหน้า  
(อนุญาตให้สำรวจเฉพาะฝั่งด้านหน้า) เมื่อวันที่เสาร์ที่ 17 พฤษภาคม 2565 จากการสำรวจมีรายละเอียด ดังนี้





บริษัท ที.ที.เอส.เอ็นจิเนียริ่ง (2004) จำกัด

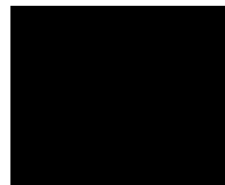
T.T.S. ENGINEERING (2004) CO., LTD.

3 ซอยเฉลิมพระเกียรติ ร.9 ซ.72 แขวงประเวศ เขตประเวศ กรุงเทพฯ 10250 โทร: 02 726 8731-4 โทรสาร: 02 726 8735  
3 Chalemprakiat R.9 Soi 72 Pravej, Bangkok 10250 Tel: 02 726 8731-4 Fax: 02 726 8735 www.tts2004.co.th

ผลการสำรวจภายในอยู่ฝั่งด้านหน้า โดยรวมพบว่า บริเวณผนังด้านนอกชั้น 2 ของสำนักงาน และของระเบียงชั้น 2 ของบ้านพักมีรอยร้าว แนวผนังของโรงซ่อม และช่องลม มีรอยแตกร้าว รอยสกิม แนวกำแพงรื้อด้านนอก และพื้นด้านหน้าทางเข้าของอุโมงค์มีรอยแตกร้าวเป็นบางจุด

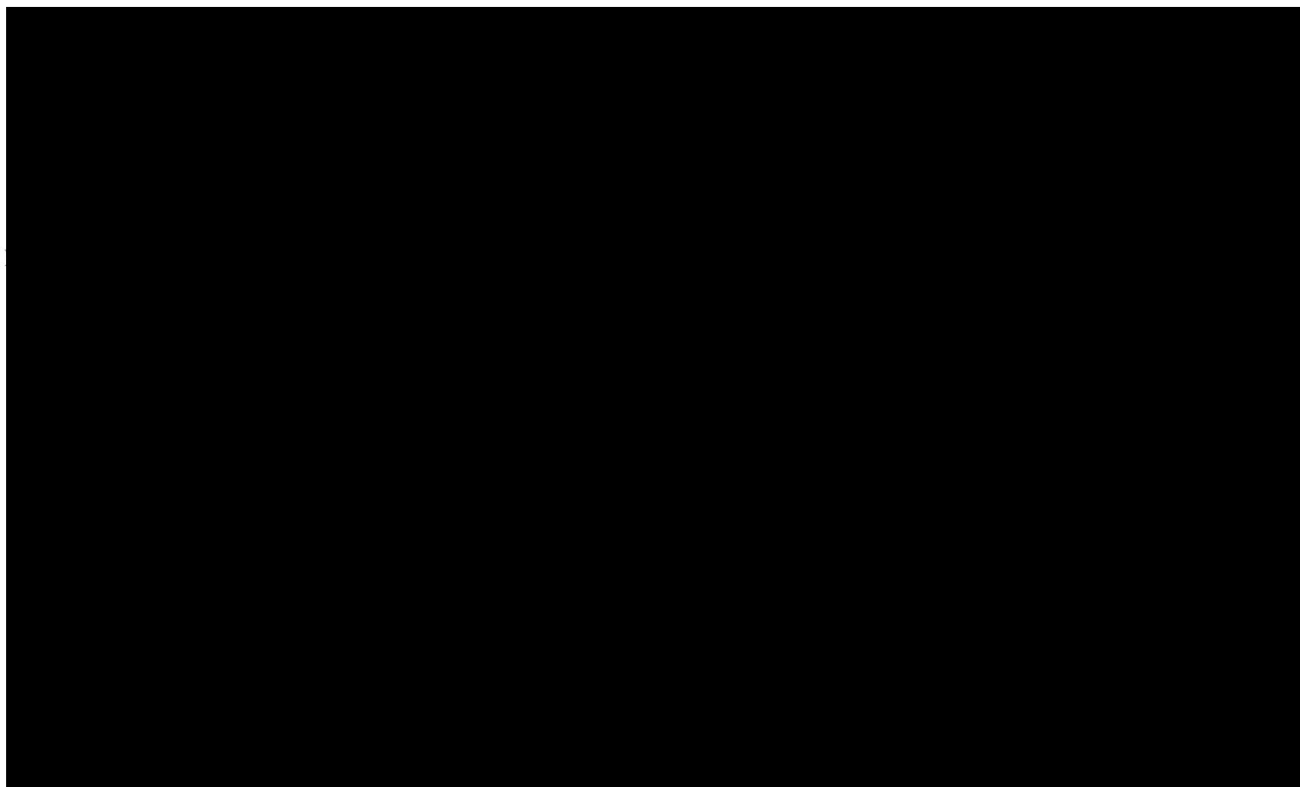
ทั้งนี้ ข้อมูลข้างต้น เป็นเพียงการสำรวจก่อนเริ่มต้นของโครงการ โดยผู้รับเหมาส่วนงานโครงสร้าง บริษัท ที.ที.เอส.เอ็นจิเนียริ่ง (2004) จำกัด เท่านั้น เพื่อให้ท่านเจ้าของบ้าน/ผู้พักอาศัย และทาง โครงการได้รับทราบข้อมูลร่วมกัน หากตัวอาคารได้รับความเสียหายเพิ่มขึ้น จากที่ได้สำรวจไว้ข้างต้น สามารถแจ้งตัวแทนผู้ประสานงานเข้าทำการสำรวจเพิ่มเติม หรือในระหว่างการก่อสร้างส่งผลกระทบต่ออาคารของท่าน ให้แจ้งตัวแทนผู้ประสานงานโดยทันทีเพื่อเขาไปดูแล วิเคราะห์ผลกระทบที่เกิดขึ้น และปรับปรุง แก้ไข

1. คุณเกียรติคุณ มุลทองสุข	ตำแหน่ง	ผู้อำนวยการโครงการ	โทร.
2. คุณตฤณ ทองน้อย	ตำแหน่ง	ผู้จัดการโครงการ	โทร.
3. คุณวรรณัน เฟื่องนอก	ตำแหน่ง	จป.วิชาชีพ	โทร.



จึงเรียนมาเพื่อทราบ

ขอแสดงความนับถือ

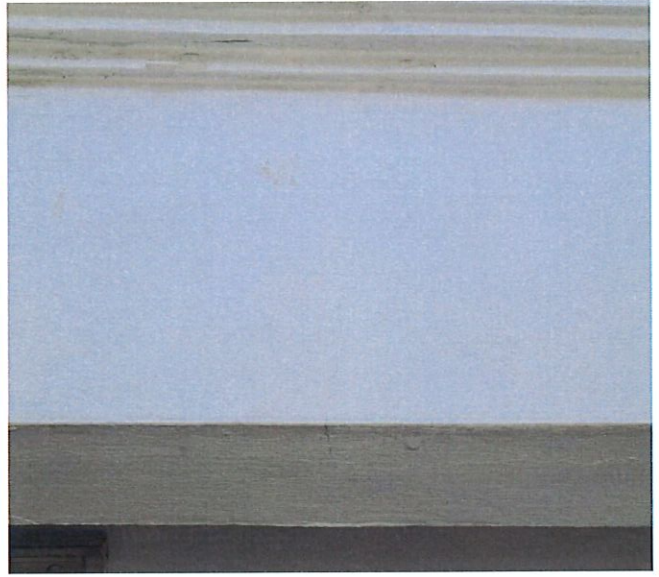


Project : NA REVA CHAROENNAKHON (HOUSE NO.26)



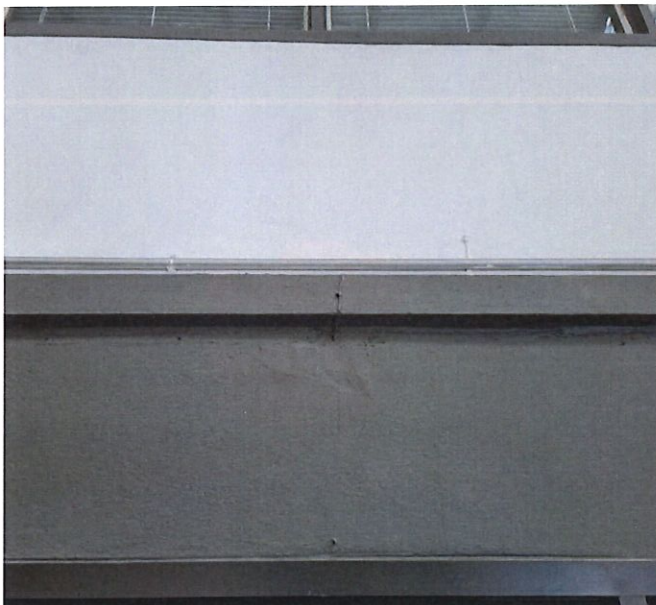
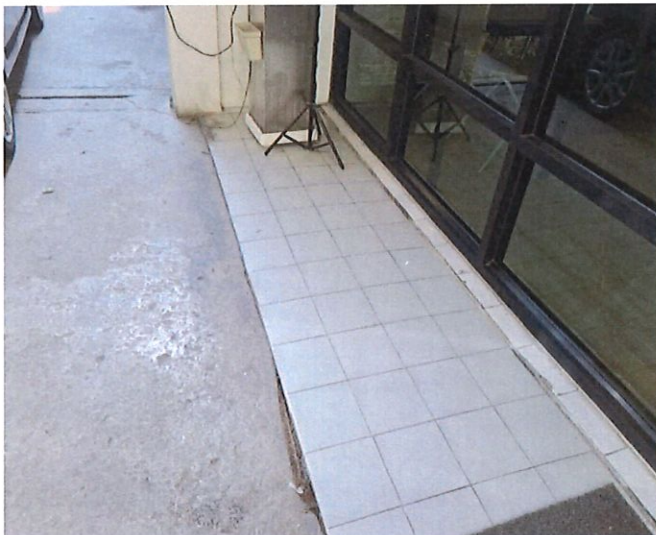


Project : NA REVA CHAROENNAKHON (HOUSE NO.26)



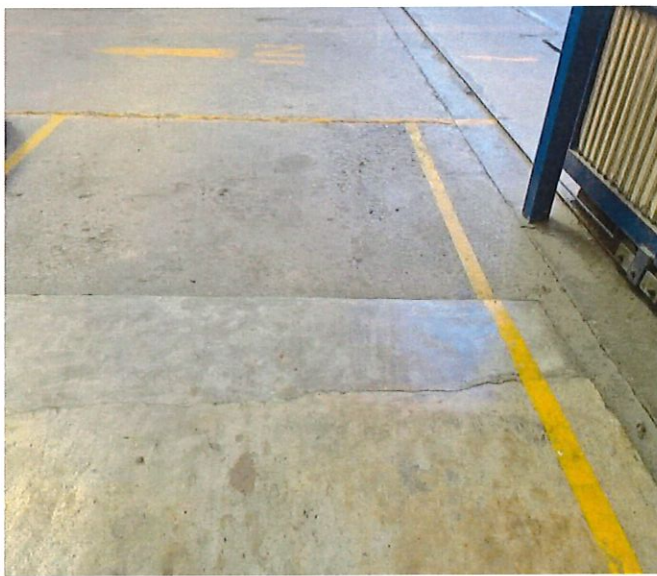


Project : NA REVA CHAROENNAKHON (HOUSE NO.26)



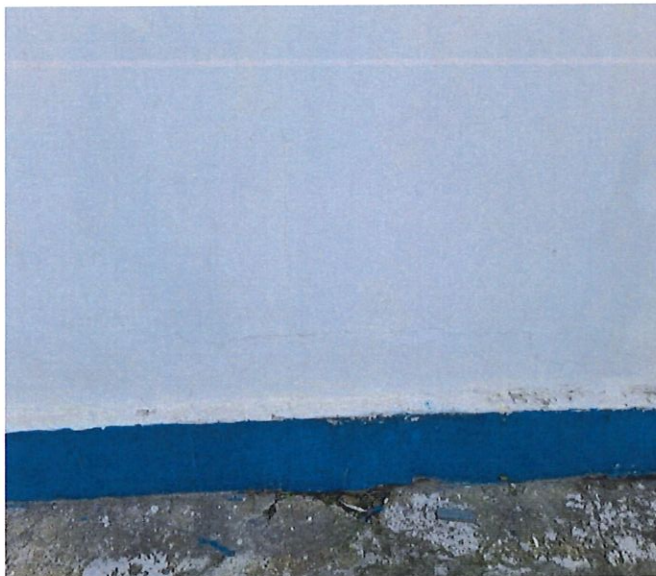


Project : NA REVA CHAROENNAKHON (HOUSE NO.26)



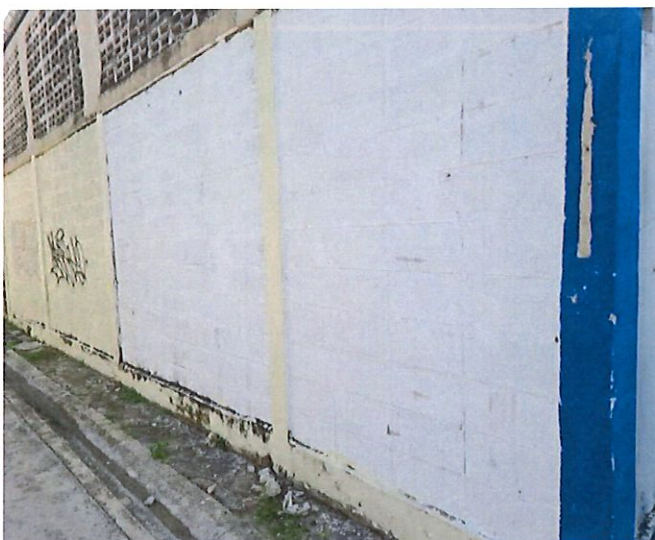


**Project : NA REVA CHAROENNAKHON (HOUSE NO.26)**



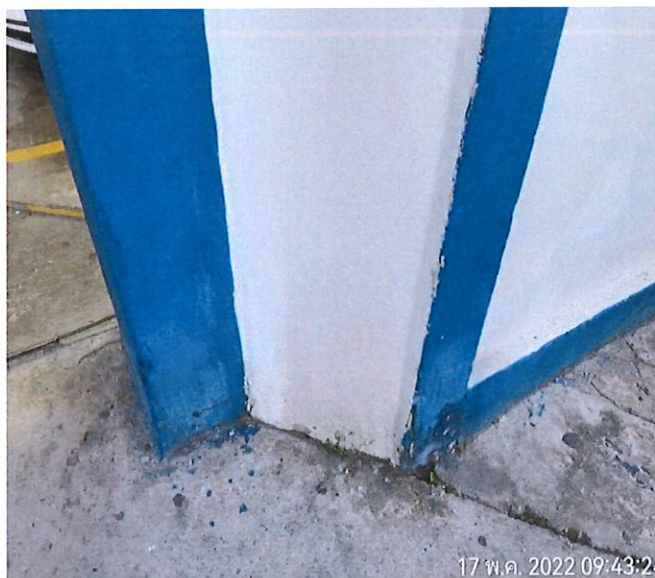
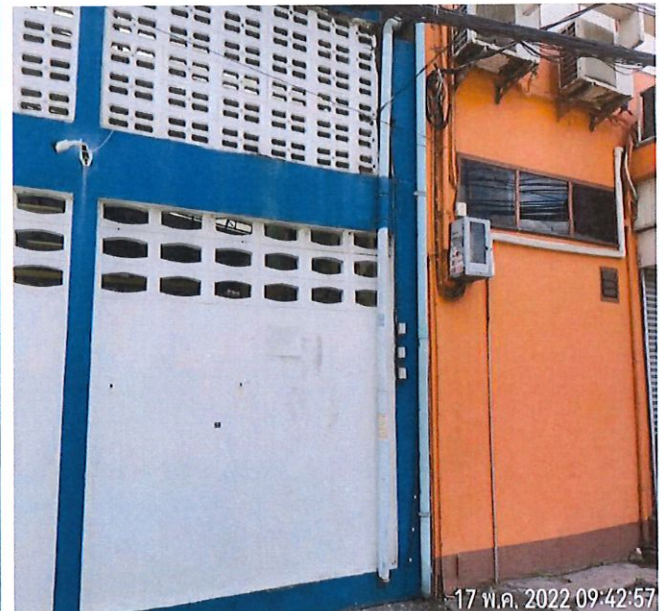


**Project : NA REVA CHAROENNAKHON (HOUSE NO.26)**



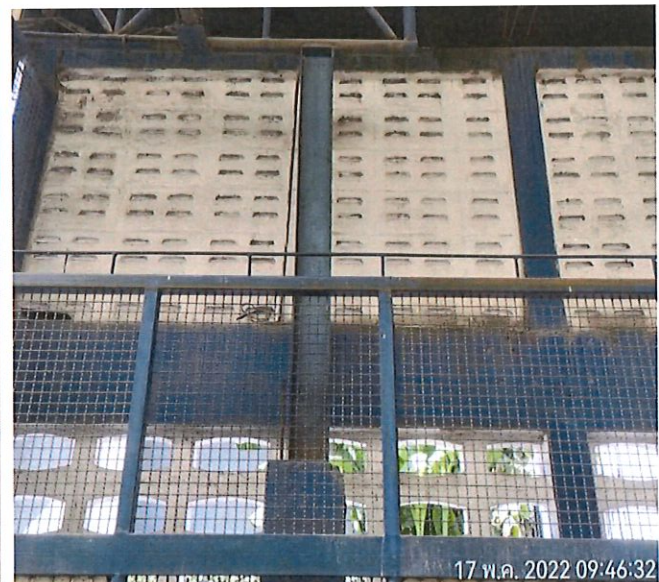


Project : NA REVA CHAROENNAKHON (HOUSE NO.26)



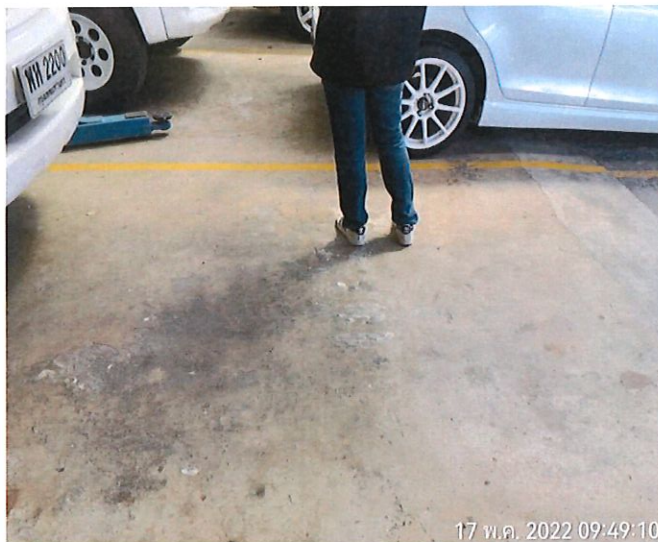
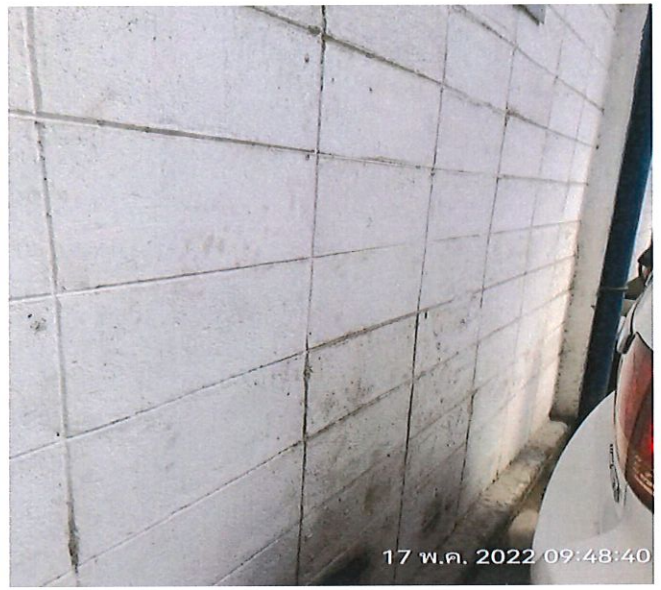


Project : NA REVA CHAROENNAKHON (HOUSE NO.26)





Project : NA REVA CHAROENNAKHON (HOUSE NO.26)



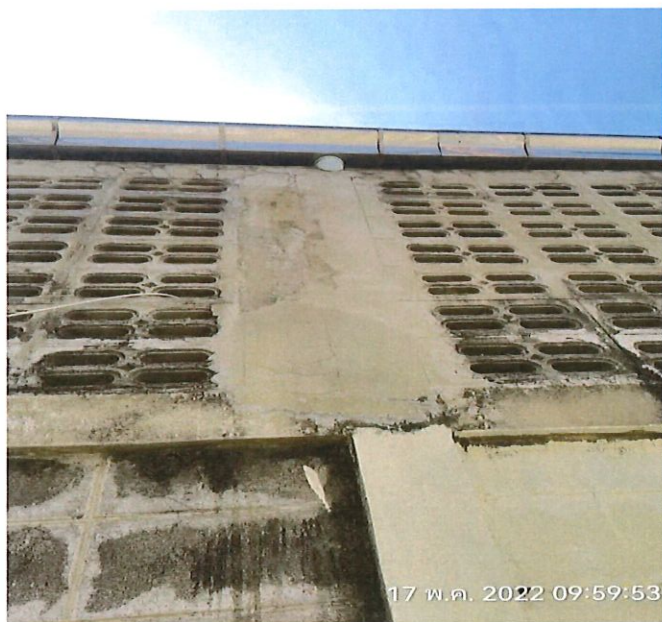
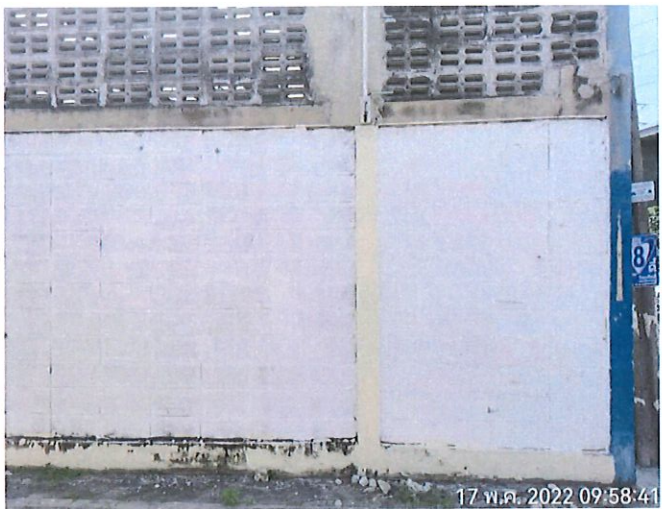


Project : NA REVA CHAROENNAKHON (HOUSE NO.26)





Project : NA REVA CHAROENNAKHON (HOUSE NO.26)





Project : NA REVA CHAROENNAKHON (HOUSE NO.26)





**Project : NA REVA CHAROENNAKHON (HOUSE NO.26)**





บริษัท ที.ที.เอส.เอ็นจิเนียริง (2004) จำกัด

**T.T.S. ENGINEERING (2004) CO., LTD.**

3 ซอยเฉลิมพระเกียรติ ร.9 ซ.72 แขวงปทุมวัน เขตปทุมวัน กรุงเทพฯ 10250 โทร: 02 726 8731-4 โทรสาร: 02 726 8735  
3 Chalermprakiat R.9 Soi 72 Pravej, Bangkok 10250 Tel: 02 726 8731-4 Fax: 02 726 8735 [www.tts2004.co.th](http://www.tts2004.co.th)

## Project : NA REVA CHAROENNAKHON

Location : Charoennakhon Road, Samre, Thonburi, Bangkok



### Environmental and building condition survey report



Presented by

**T.T.S. ENGINEERING (2004) CO., LTD.**

Scope : Structural work

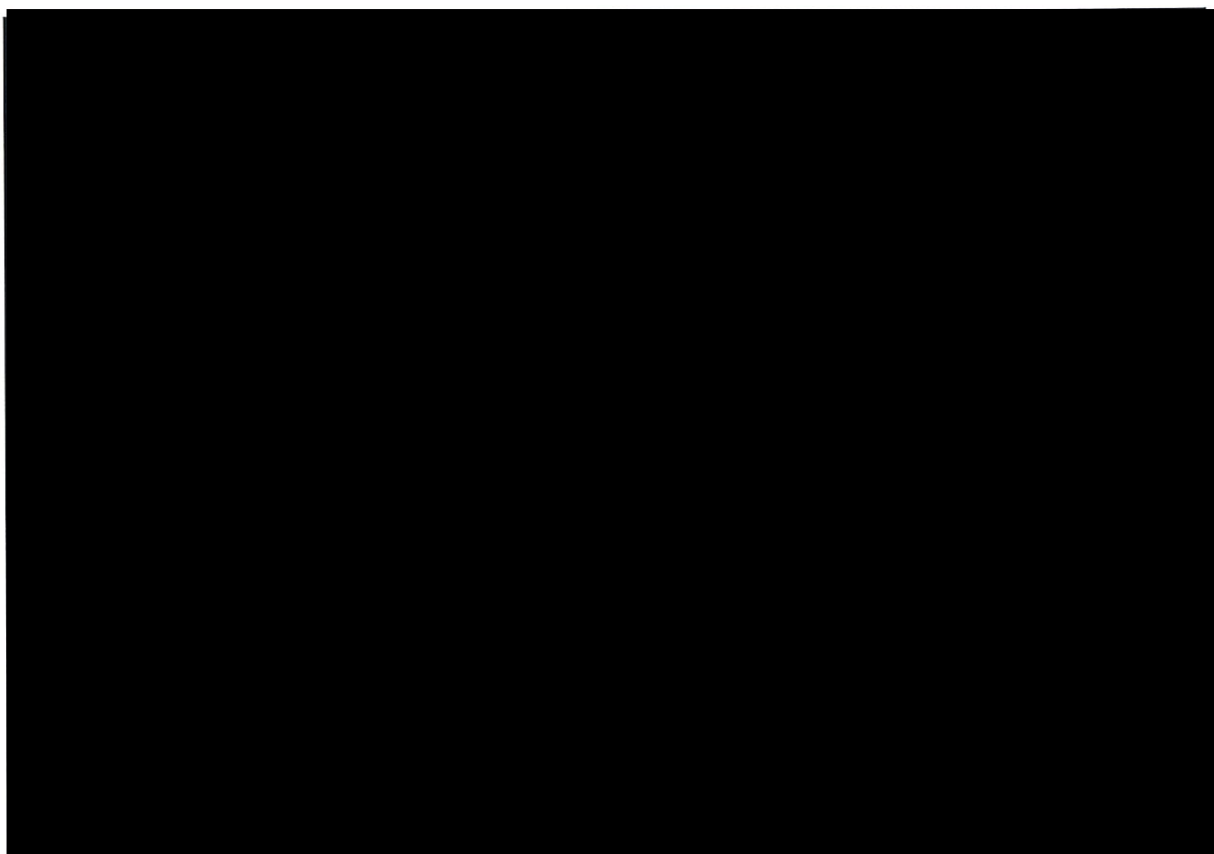




บริษัท ที.ที.เอส.เอ็นจิเนียริ่ง (2004) จำกัด

**T.T.S. ENGINEERING (2004) CO., LTD.**

3 ซอยเฉลิมพระเกียรติ ร.9 ซ.72 แขวงปทุมวัน เขตปทุมวัน กรุงเทพมหานคร 10250 โทร: 02 726 8731-4 โทรสาร: 02 726 8735  
3 Chalermprakit R.9 Soi 72 Pravej, Bangkok 10250 Tel: 02 726 8731-4 Fax: 02 726 8735 [www.tts2004.co.th](http://www.tts2004.co.th)





**บริษัท ที.ที.เอส.เอ็นจิเนียริ่ง (2004) จำกัด**  
**T.T.S. ENGINEERING (2004) CO., LTD.**

3 ซอยเฉลิมพระเกียรติ ร.9 ซ.72 แขวงปทุมวัน เขตปทุมวัน กรุงเทพฯ 10250 โทร: 02 726 8731-4 โทรสาร: 02 726 8735  
3 Chalermprakit R.9 Soi 72 Pavej, Bangkok 10250 Tel: 02 726 8731-4 Fax: 02 726 8735 [www.tts2004.co.th](http://www.tts2004.co.th)



ข้อมูลเบื้องต้น

บ้านพักอาศัยสูง 2 ชั้น

โดยมี

ทางตัวแทนของบริษัท ที.ที.เอส.เอ็นจิเนียริ่ง (2004) จำกัด ได้ขออนุญาตเข้าไปสำรวจสภาพพื้นที่รอบนอกและด้านใน  
ของตัวบ้าน เมื่อวันที่เสาร์ที่ 16 พฤษภาคม 2565 จากการสำรวจมีรายละเอียด ดังนี้



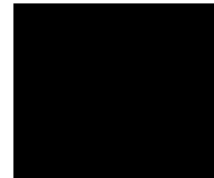
**บริษัท ที.ที.เอส.เอ็นจิเนียริ่ง (2004) จำกัด**  
**T.T.S. ENGINEERING (2004) CO., LTD.**

3 ซอยเฉลิมพระเกียรติ ร.9 ซ.72 แขวงประเวศ เขตประเวศ กรุงเทพฯ 10250 โทร: 02 726 8731-4 โทรสาร: 02 726 8735  
3 Chalermprakit R.9 Soi 72 Pravej, Bangkok 10250 Tel: 02 726 8731-4 Fax: 02 726 8735 [www.tts2004.co.th](http://www.tts2004.co.th)

ผลการสำรวจรอบบ้านพักด้านนอกและด้านใน โดยรวมพบว่า บริเวณด้านนอกอาคาร ได้แก่ พื้น เสา บัว พื้นทางเดิน และหน้าประตูทางเข้ามีรอยร้าว รอยแตก ระแนงด้านนอกไม่มีร่องรอยความเสียหาย ส่วนด้านในของตัวบ้านชั้นที่ 1 มีฝ้าหลุดลอก แตก บวม และคราบน้ำบนฝ้า ส่วนพื้นไม้ไม่มีร่องรอยความเสียหาย

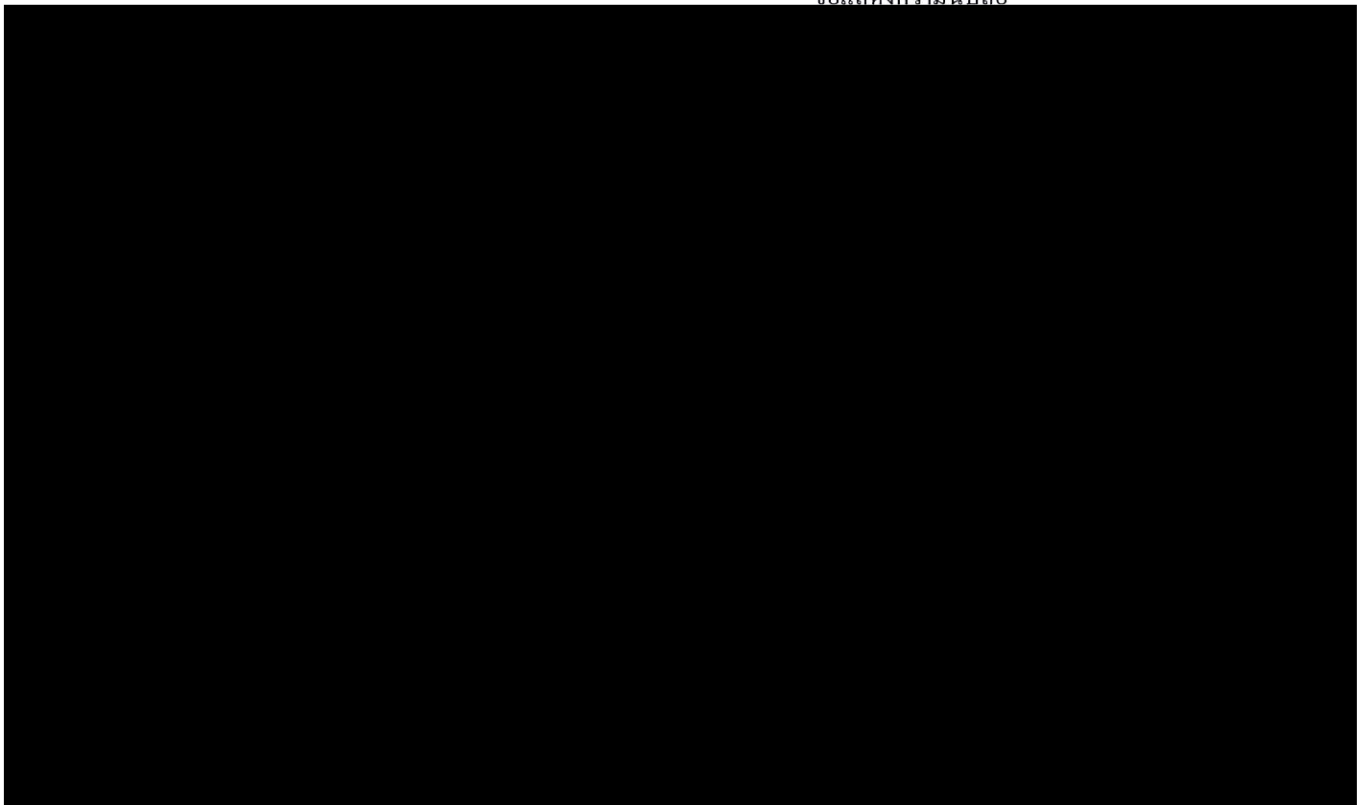
ทั้งนี้ ข้อมูลข้างต้น เป็นเพียงการสำรวจก่อนเริ่มต้นของโครงการ โดยผู้รับเหมาส่วนงานโครงสร้าง บริษัท ที.ที.เอส.เอ็นจิเนียริ่ง (2004) จำกัด เท่านั้น เพื่อให้ท่านเจ้าของบ้าน/ผู้พักอาศัย และทางโครงการได้รับทราบข้อมูลร่วมกัน หากตัวอาคารได้รับความเสียหายเพิ่มขึ้นจากที่ได้สำรวจไว้ข้างต้น สามารถแจ้งตัวแทนผู้ประสานงานเข้าทำการสำรวจเพิ่มเติม หรือในระหว่างการก่อสร้างส่งผลกระทบต่ออาคารของท่าน ให้แจ้งตัวแทนผู้ประสานงานโดยทันทีเพื่อเขาไปดูแล วิเคราะห์ผลกระทบที่เกิดขึ้น และปรับปรุง แก้ไข

1. คุณเกียรติคุณ มูลทองสุข	ตำแหน่ง	ผู้อำนวยการโครงการ	โทร.
2. คุณตฤณ ทองน้อย	ตำแหน่ง	ผู้จัดการโครงการ	โทร.
3. คุณวรรณัน เพ็ญนอก	ตำแหน่ง	จป.วิชาชีพ	โทร.



จึงเรียนมาเพื่อทราบ

ขอแสดงความนับถือ





**Project : NA REVA CHAROENNAKHON (HOUSE NO.62)**





**Project : NA REVA CHAROENNAKHON (HOUSE NO.62)**



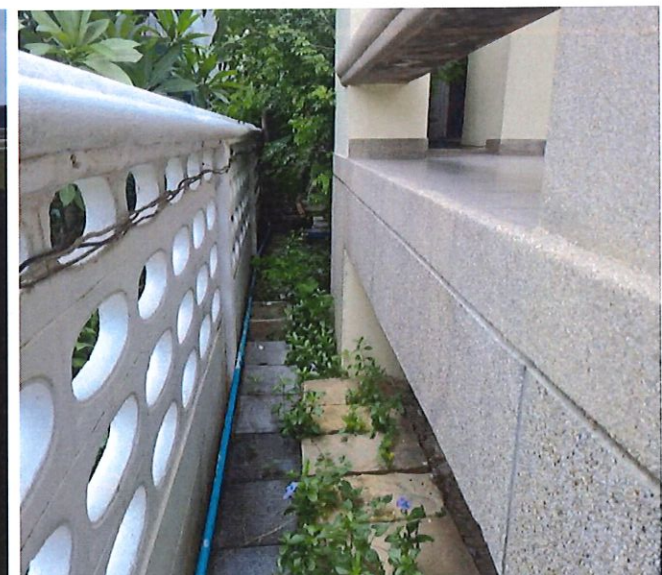
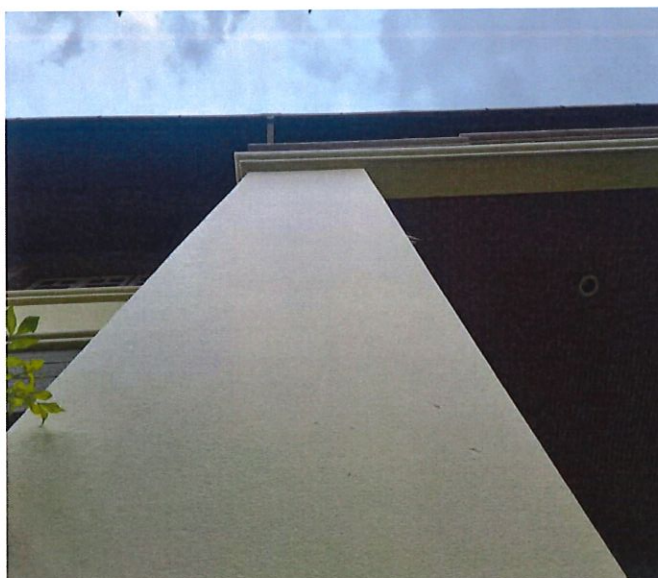
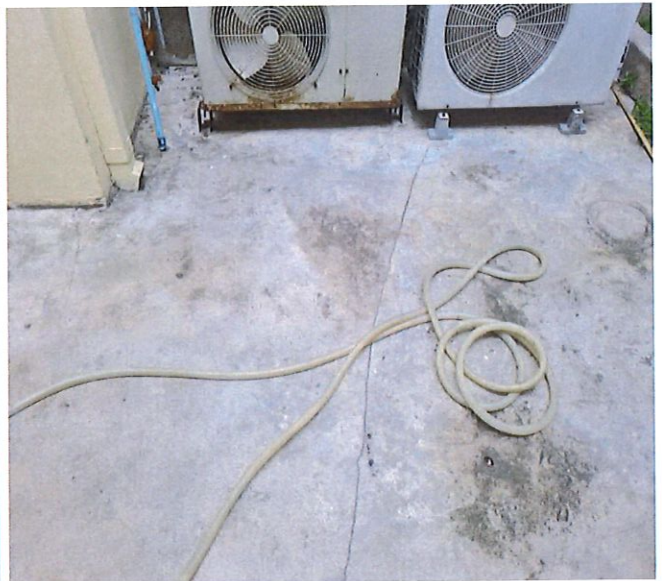


**Project : NA REVA CHAROENNAKHON (HOUSE NO.62)**



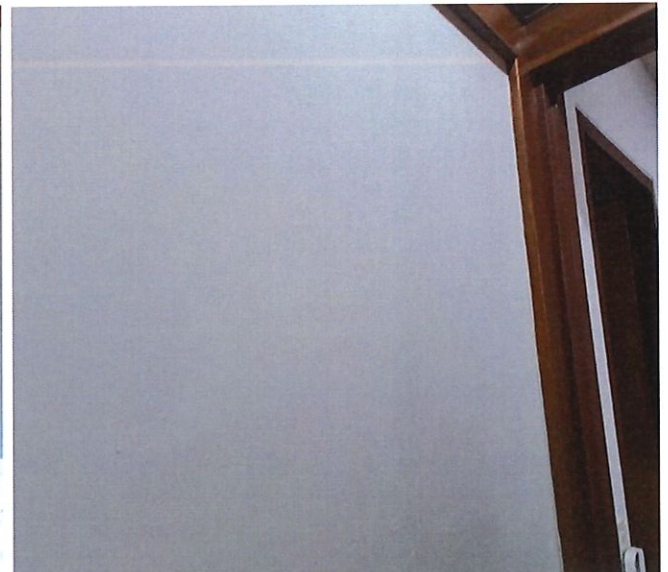
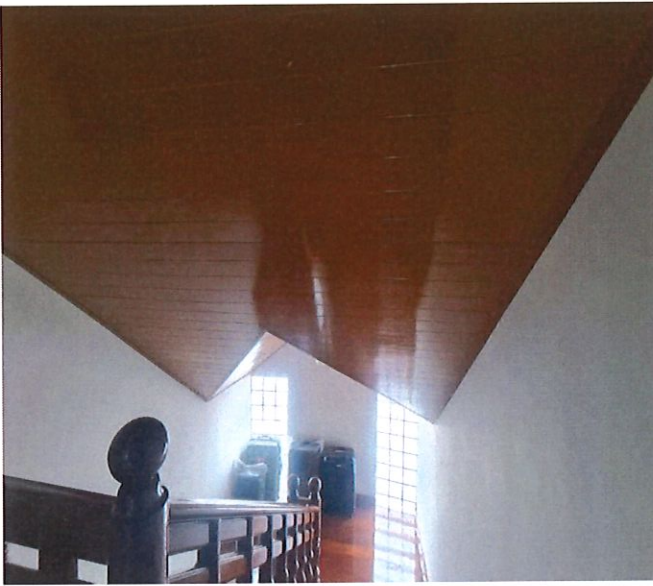


**Project : NA REVA CHAROENNAKHON (HOUSE NO.62)**



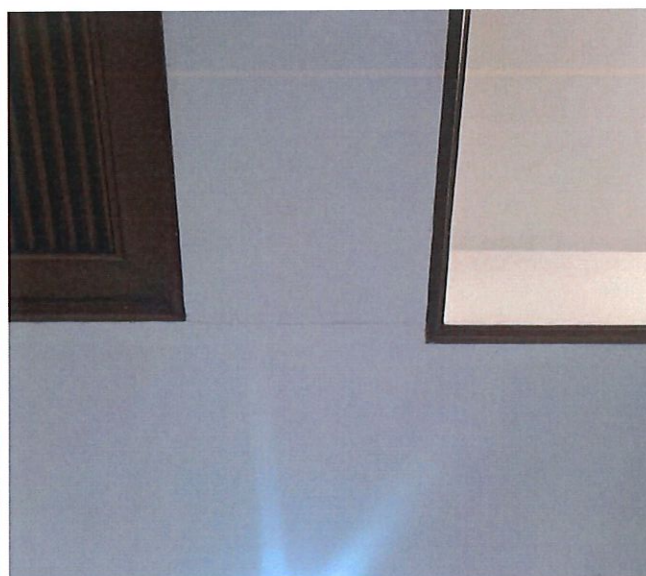
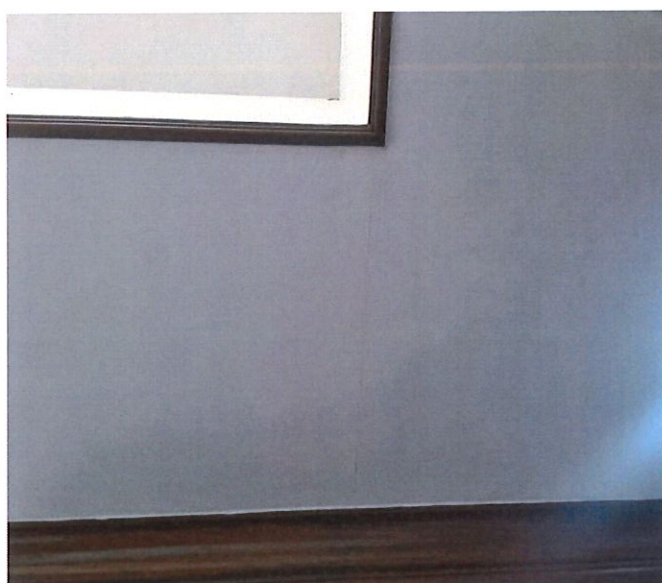
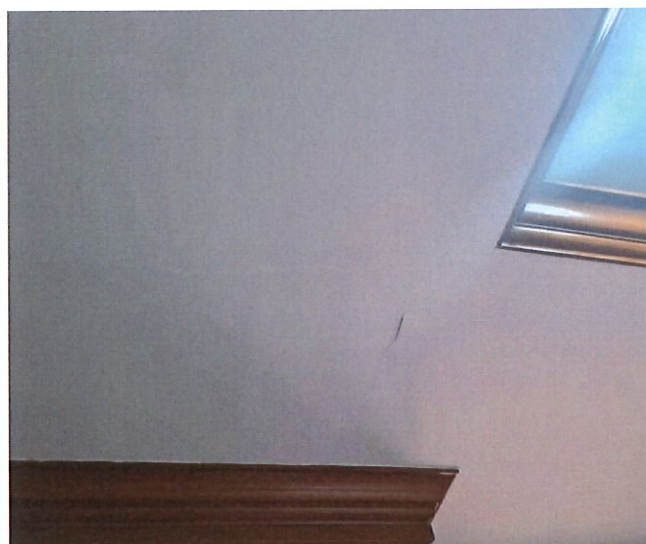
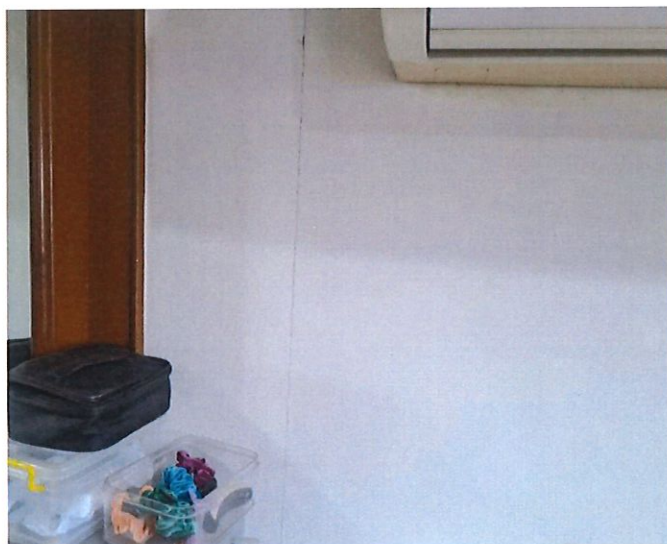


**Project : NA REVA CHAROENNAKHON (HOUSE NO.62)**



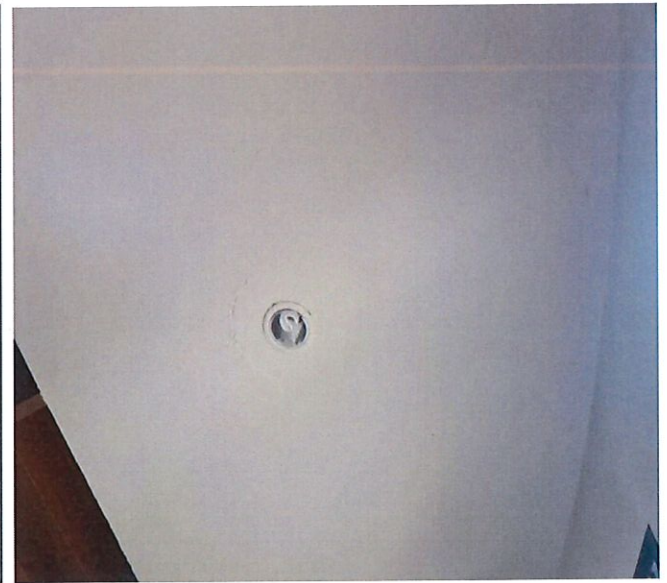
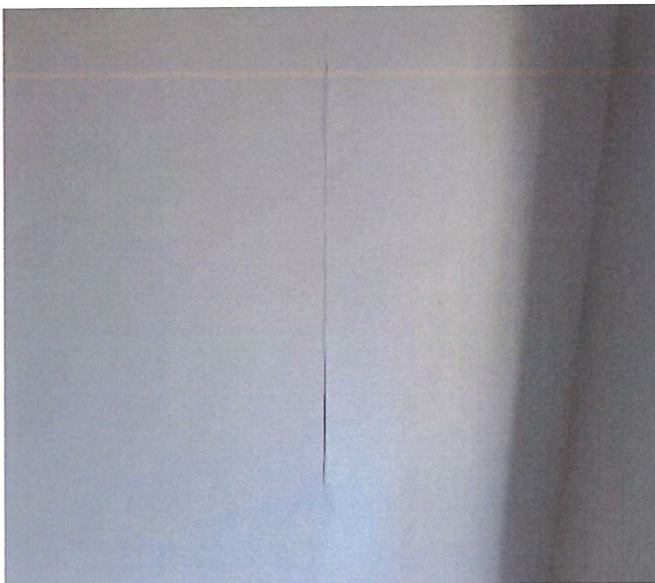


**Project : NA REVA CHAROENNAKHON (HOUSE NO.62)**



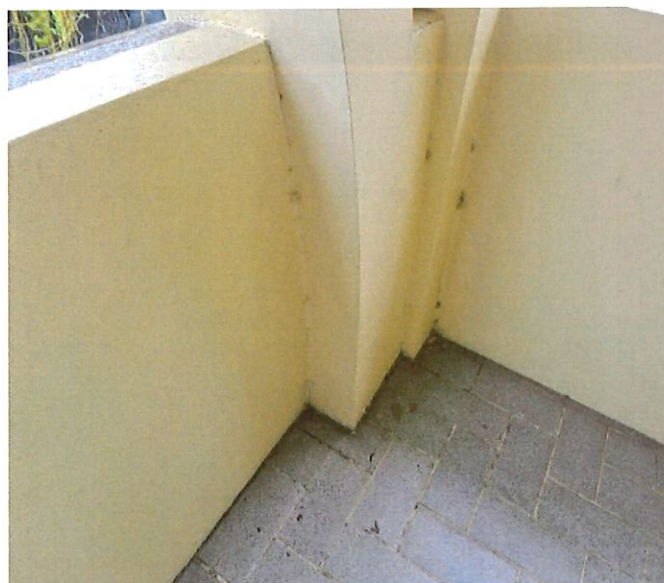


**Project : NA REVA CHAROENNAKHON (HOUSE NO.62)**



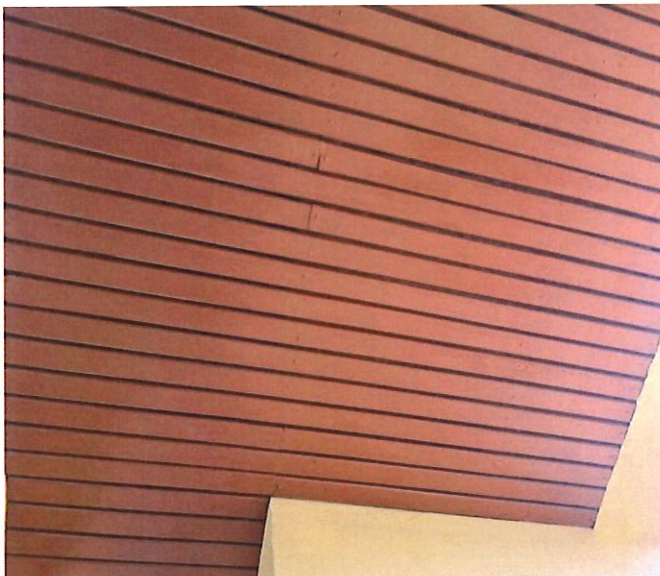


**Project : NA REVA CHAROENNAKHON (HOUSE NO.62)**



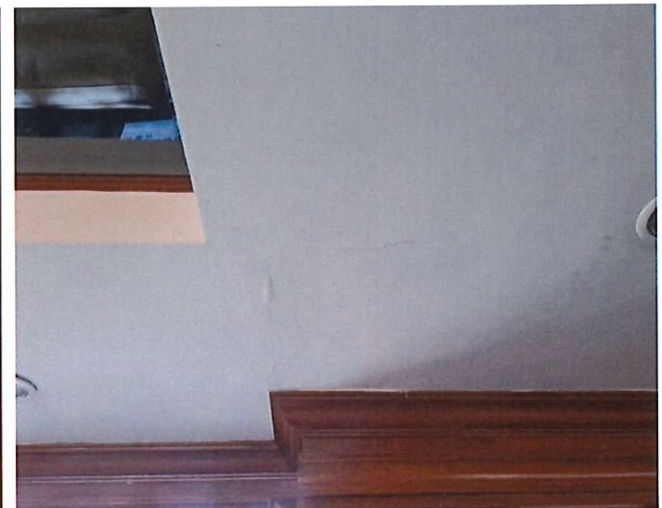


**Project : NA REVA CHAROENNAKHON (HOUSE NO.62)**



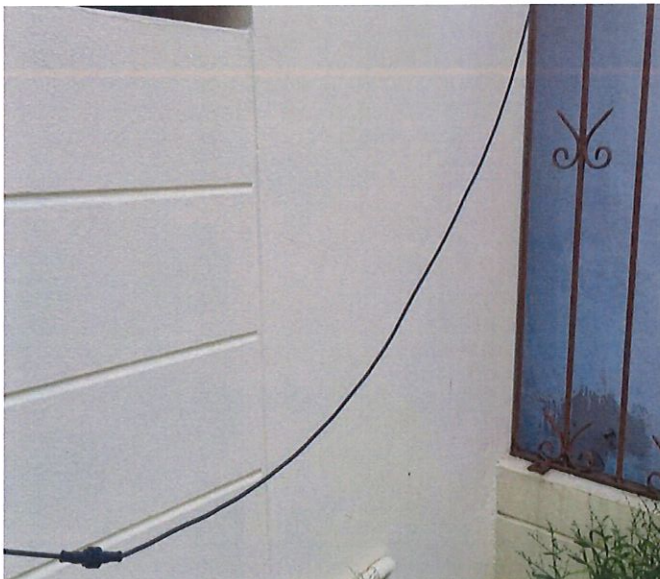
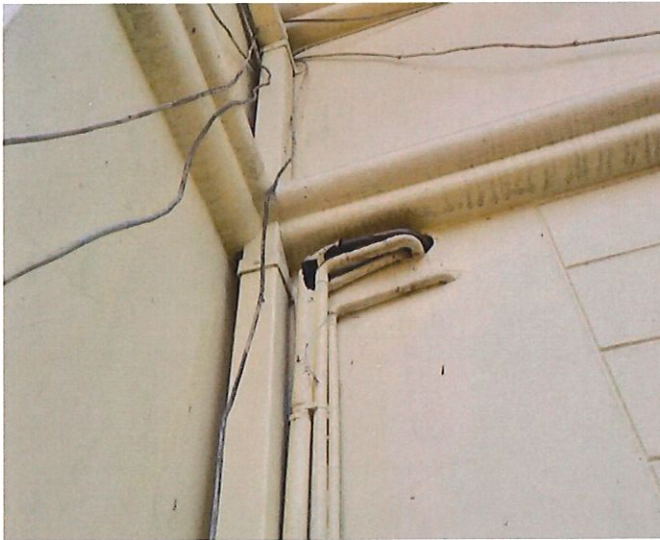


**Project : NA REVA CHAROENNAKHON (HOUSE NO.62)**



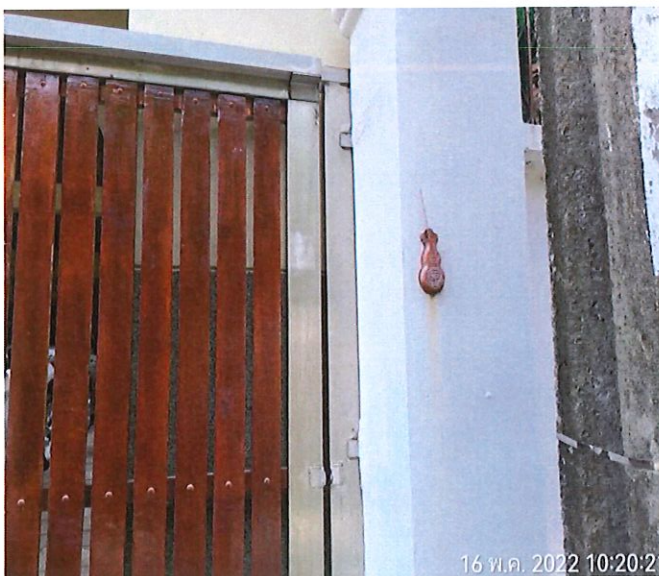


**Project : NA REVA CHAROENNAKHON (HOUSE NO.62)**





**Project : NA REVA CHAROENNAKHON (HOUSE NO.62)**



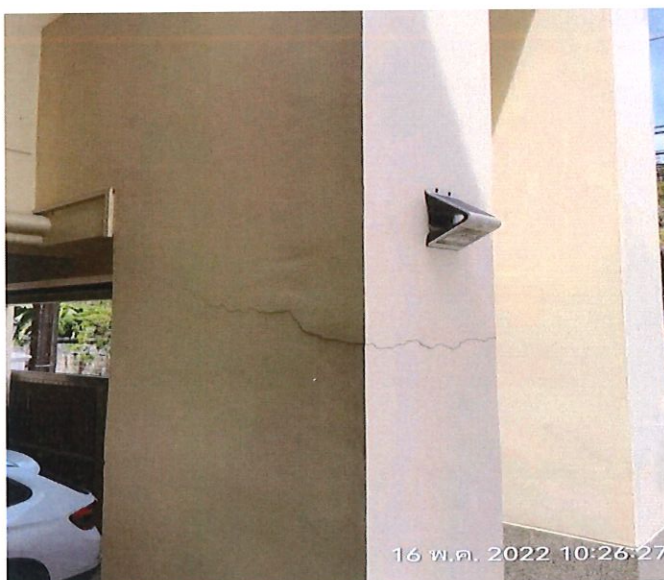


Project : NA REVA CHAROENNAKHON (HOUSE NO.62)





Project : NA REVA CHAROENNAKHON (HOUSE NO.62)



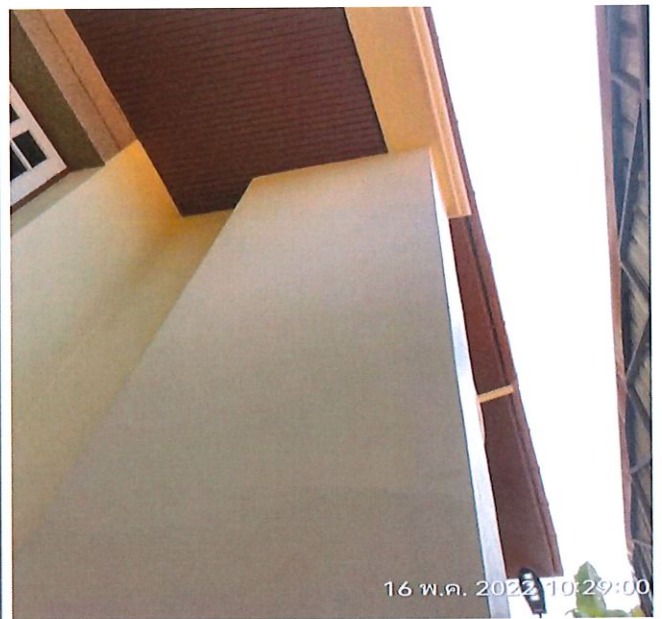


Project : NA REVA CHAROENNAKHON (HOUSE NO.62)



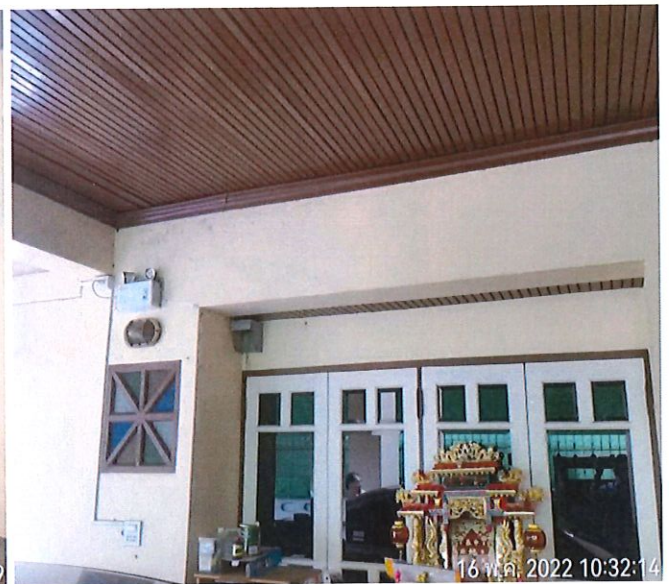


**Project : NA REVA CHAROENNAKHON (HOUSE NO.62)**





Project : NA REVA CHAROENNAKHON (HOUSE NO.62)





**Project : NA REVA CHAROENNAKHON (HOUSE NO.62)**



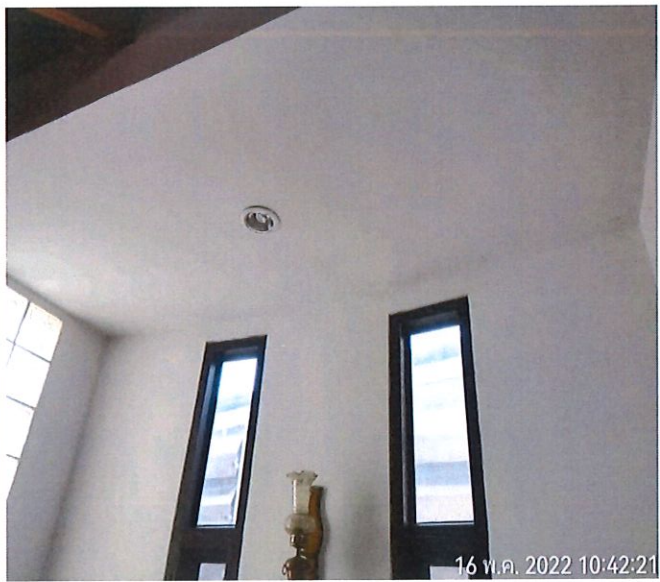


Project : NA REVA CHAROENNAKHON (HOUSE NO.62)





Project : NA REVA CHAROENNAKHON (HOUSE NO.62)





**Project : NA REVA CHAROENNAKHON (HOUSE NO.62)**



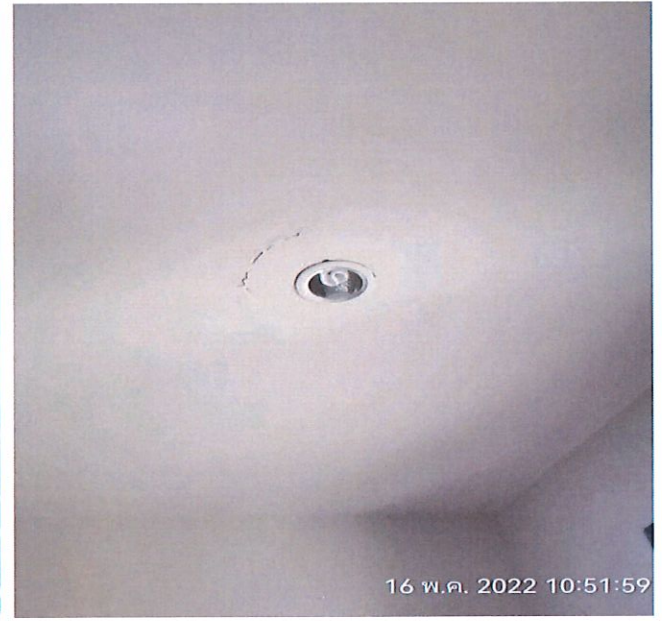
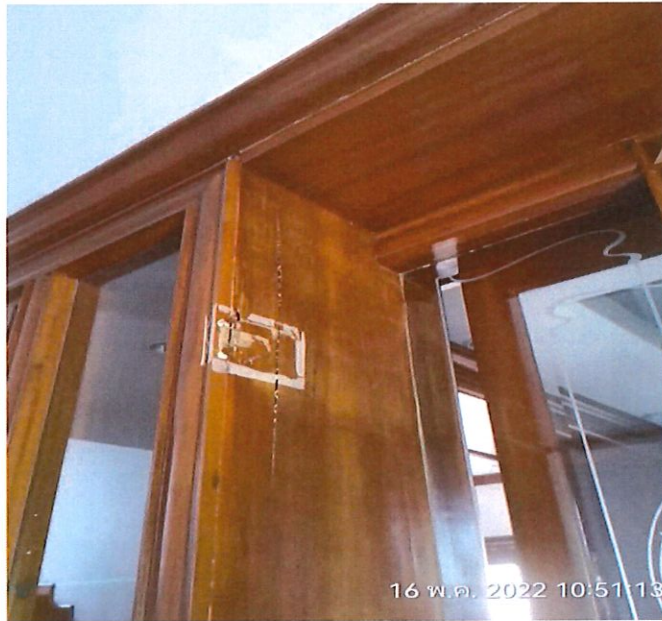
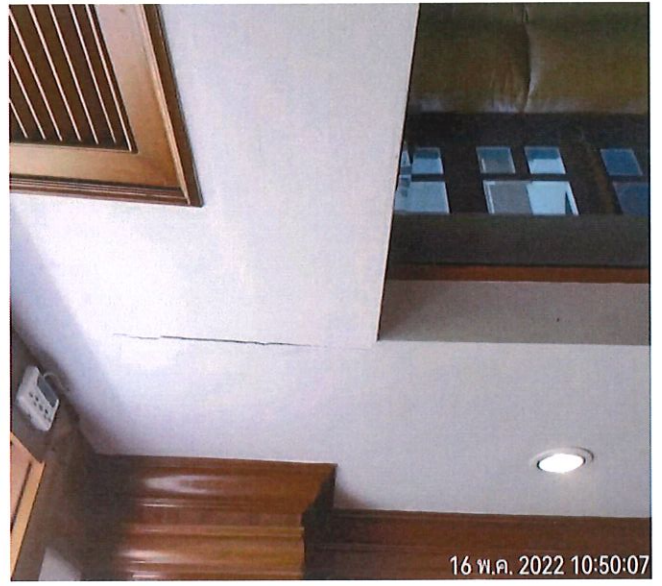


**Project : NA REVA CHAROENNAKHON (HOUSE NO.62)**





Project : NA REVA CHAROENNAKHON (HOUSE NO.62)





**Project : NA REVA CHAROENNAKHON (HOUSE NO.62)**



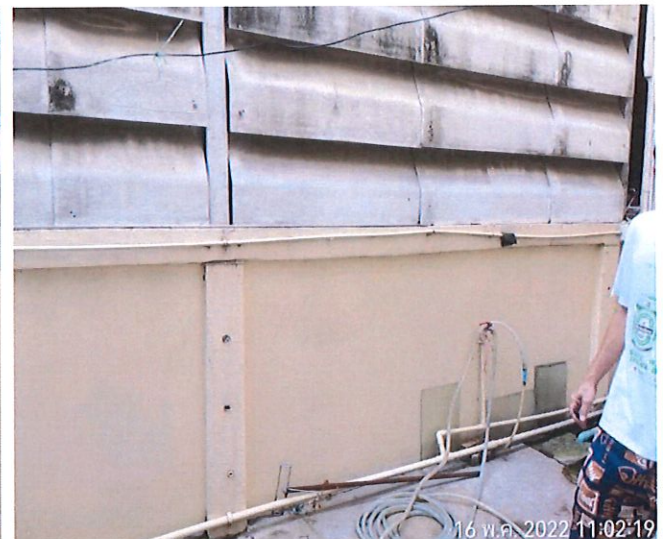


**Project : NA REVA CHAROENNAKHON (HOUSE NO.62)**





**Project : NA REVA CHAROENNAKHON (HOUSE NO.62)**



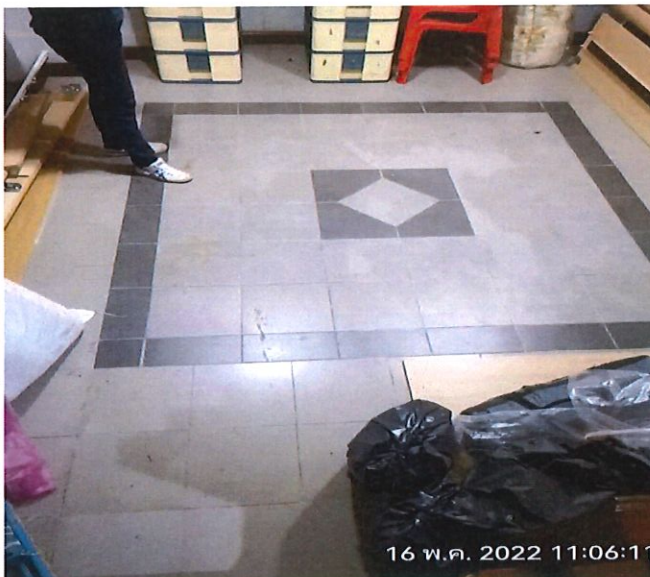


**Project : NA REVA CHAROENNAKHON (HOUSE NO.62)**





**Project : NA REVA CHAROENNAKHON (HOUSE NO.62)**





**Project : NA REVA CHAROENNAKHON (HOUSE NO.62)**

